

オンライン資格確認導入のための見積取得のお願い

厚生労働省は令和5年4月からのオンライン資格確認原則義務化に向けて、オンライン資格確認に必要となる顔認証付きカードリーダー（以下、カードリーダー）の申し込みが済んでいない全ての医療機関に対して、早期のカードリーダーの取得を求めています（ただし、現在紙レセプトでの請求が認められている保険医療機関は、オンライン資格確認導入の原則義務化の例外となります）。

カードリーダーをお申し込みされていない医療機関の会員の先生方におかれましては、ぜひ、早期にお使いのレセコンや電子カルテのシステム事業者に、オンライン資格確認導入のための見積りの作成依頼をお願いいたします。

その際には、「事業者としてオンライン資格確認導入作業に対応可能か（不可能な場合、対応可能な他の業者を紹介できるか）」「推奨するカードリーダーの機種があるかどうか（特になければ、医療機関側の好みで機種を選定下さい）」「導入費用・保守費用の金額」「事前も含め、必要な作業の内容（医療機関側、業者側）」「運用開始までにかかる期間」も併せてご確認願います。

見積取得の結果、カードリーダーの機種が選定でき、問題なく導入できるようでしたら、ぜひ、早期に、医療機関等向けポータルサイトからカードリーダーをお申し込み頂き、オンライン資格確認導入を進めて頂くようお願いいたします。

一方、逆に、「地域に業者が見つからない」「見積額が補助金上限額より高い」「保守料が高い」「導入に時間がかかる」「適切なネットワーク回線が見つからない」などといった導入に障害があることが明らかになった場合は、日本医師会ホームページのメンバーズルーム内に設けた「オンライン資格確認相談窓口」に情報をお寄せ下さい。

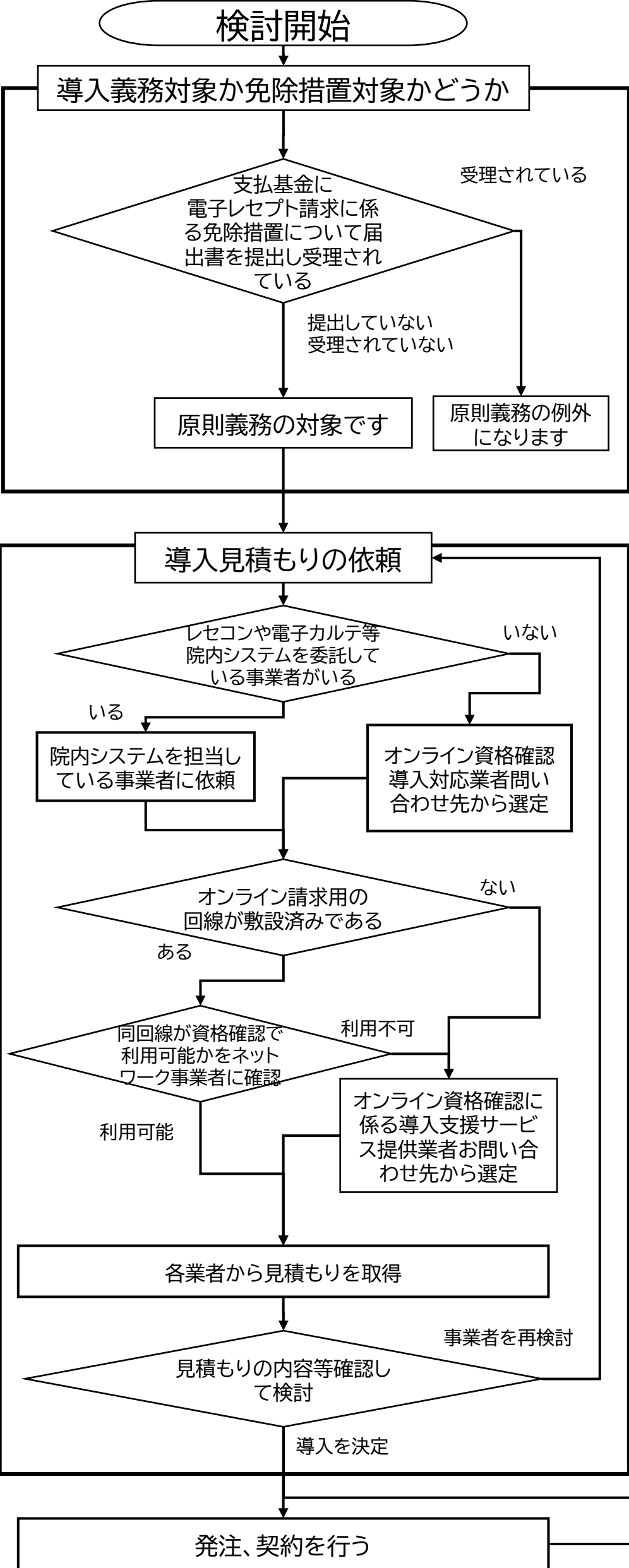
<https://www.med.or.jp/japanese/members/info/jirei.html>

頂いた情報は、厚生労働省やオンライン資格確認推進協議会（日本医師会、日本歯科医師会、日本薬剤師会にて設立）と共有し、問題解決のための情報提供や業者への働き掛け等に使用する他、収集した問題点から、医療機関には責任のない「やむを得ない場合」をまとめ、8月10日の中医協総会で取りまとめられた答申の附帯意見に記された「令和4年末頃の導入の状況について点検を行い、地域医療に支障を生じる等、やむを得ない場合の必要な対応について、その期限も含め、検討を行う」際の根拠として、活用させていただきます。

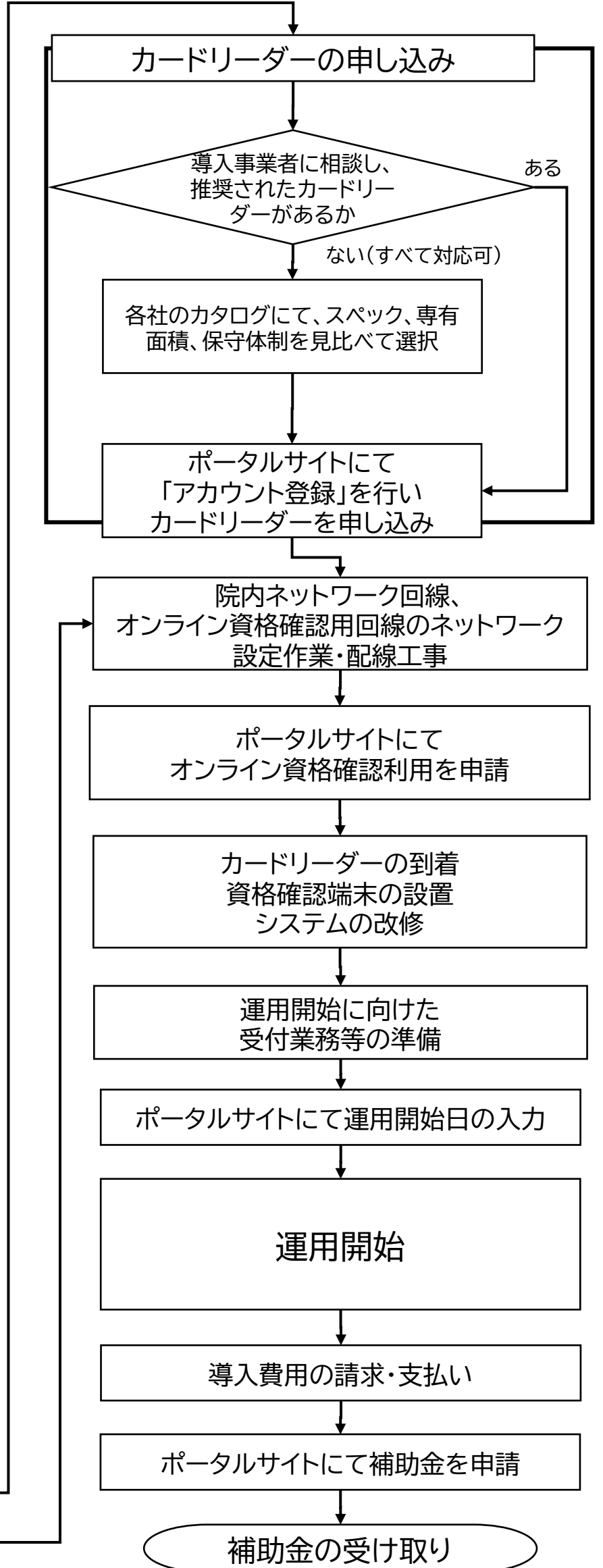
本件に関する詳細は、8月30日付けで日本医師会から出された事務連絡〔日医発第1014号（情シ）（保険）〕*も併せてご覧下さい。

*<https://www.med.or.jp/japanese/members/info/jirei.html>に都道府県医師会宛て関連文書「オンライン資格確認導入のための見積取得に関する会員への周知徹底のお願い」として掲載しております。

オンライン資格確認導入に向けたフローチャート



※導入見積もりの依頼とカードリーダーの申し込みを並行して行っていただいても構いません。



関連サイト

- (事業者選定)オンライン資格確認導入対応業者問い合わせ先
- <https://www.iryohokenjyoho-portalsite.jp/top/docs/45eef7ac1f53aaf178019728d72b6e7b.pdf>
- (事業者選定)医療機関・薬局、システムベンダ等に対する「オン資導入支援サービス業者オンライン資格確認に係る導入支援サービス」提供業者お問い合わせ先
- <https://www.mhlw.go.jp/content/10200000/000703906.pdf>
- オンライン資格確認・医療情報化支援基金関係 医療機関等向けポータルサイト(ポータルサイト)
- <https://www.iryohokenjyoho-portalsite.jp/>
- (ポータルサイト)顔認証付きカードリーダーカタログ
- <https://www.iryohokenjyoho-portalsite.jp/application/post-6.html>
- (ポータルサイト)顔認証付きカードリーダー申込(要アカウント)
- <https://shinsei.iryohokenjyoho-portalsite.jp/pc/enquete/face/>
- (ポータルサイト)オンライン資格確認利用申請
- <https://www.iryohokenjyoho-portalsite.jp/application/post-4.html>
- (ポータルサイト)オンライン資格確認の運用開始入力
- <https://www.iryohokenjyoho-portalsite.jp/application/post-14.html>
- (ポータルサイト)オンライン資格確認関係補助金申請
- <https://www.iryohokenjyoho-portalsite.jp/application/post-2.html>