

(健Ⅱ63F)

令和3年4月28日

都道府県医師会
感染症危機管理担当理事 殿

日本医師会感染症危機管理対策室長
釜 菫 敏

新型コロナウイルス感染者等情報把握・管理支援システム（HER-SYS）の「発生届」
における「施設等区分」の入力徹底について

今般、厚生労働省より、HER-SYS への入力時に感染源となる場所が把握できている
場合には、発生届の「感染原因・感染経路・感染地域」の「施設等区分」欄から該当
する場所を選択することを徹底いただきたい旨、各都道府県等衛生主管部（局）宛て
別添の事務連絡がなされましたので、ご連絡申し上げます。

つきましては、貴会におかれましても本件についてご了知のうえ、郡市区医師会お
よび関係医療機関に対する情報提供についてご高配のほどお願い申し上げます。

事務連絡
令和3年4月12日

各

都道府県
保健所設置市
特別区

 衛生主管部（局） 御中

厚生労働省新型コロナウイルス感染症
対策推進本部

新型コロナウイルス感染者等情報把握・管理支援システム（HER-SYS）
の「発生届」における「施設等区分」の入力徹底について（依頼）

HER-SYS への入力については、平素より格別の御理解・御協力を賜り、厚く御礼申し上げます。

昨今、我が国においても、変異株のクラスターが複数報告され、海外とのつながりがない事例も継続的に確認されるなど、変異株を含む新型コロナウイルス感染症の発生状況を把握し、いち早く対策に繋げることが非常に重要になっております。

また、まん延防止等重点措置の適用に係る評価等のためには、地域の感染状況や感染源をよりきめ細かく把握・分析していくことが必要です。

つきましては、HER-SYS への入力時に感染源となる場所が把握できている場合には、発生届の「感染原因・感染経路・感染地域」の「施設等区分」（※1）欄から、該当する場所を選択（※2）することを徹底いただくよう、お願い申し上げます。

併せて、具体的な場所名称まで把握できている場合には、その名称を「場所名称」欄に御記入ください。

なお、感染源となる場所が把握できていない場合には、未入力のままとせず、「場所種別不明」を選択してください。

（※1）「施設等区分」の名称は、近日中に「場所区分」に変更する予定です。

（※2）HER-SYS 上では、「医療機関、福祉施設、飲食店、自宅」等の中からプルダウン方式により選択することができます。

本情報は、「新型コロナウイルス感染症対策アドバイザー・ボード」の資料としても活用しており、サーベイランス上も重要な情報でありますので、御理解・御協力のほどよろしくお願いいたします。

（担当）

厚生労働省新型コロナウイルス感染症対策推進本部 保健班

電話：03（5253）1111（内線8082／8083）

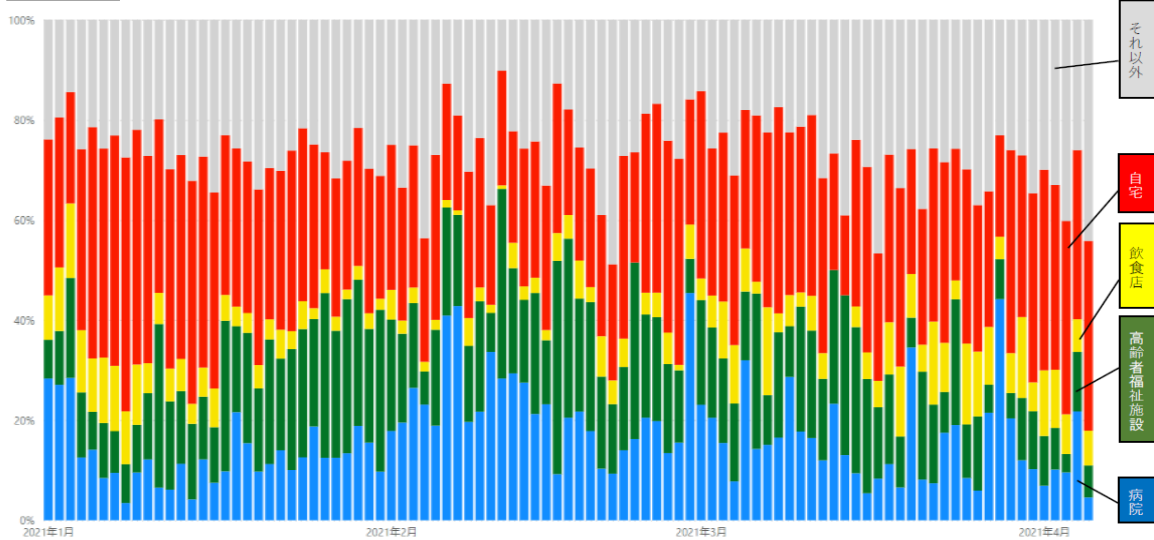
(参考) 第29回新型コロナウイルス感染症対策アドバイザリー・ボード (令和3年4月7日) 資料2-3より抜粋

新規陽性者の感染地域① (施設区分別・報告日別、HER-SYSデータ)

【留意事項】

- ・ 施設区分が入力されている全てのデータを機械的に集計し、グラフ化したもの。(4/6 12:00入力分まで抽出)
- ・ 施設区分の入力は任意であり、保健所・医療機関における入力状況の差は大きいこと等から、データの解釈には十分な留意が必要。(以下の施設区分毎の新規感染者数には、未入力分は含まれていない。)
 ※ 例えば、クラスターが発生した場合等に特定の施設区分が多数入力されることで、全体のウエイトに影響が生じるなど

全国

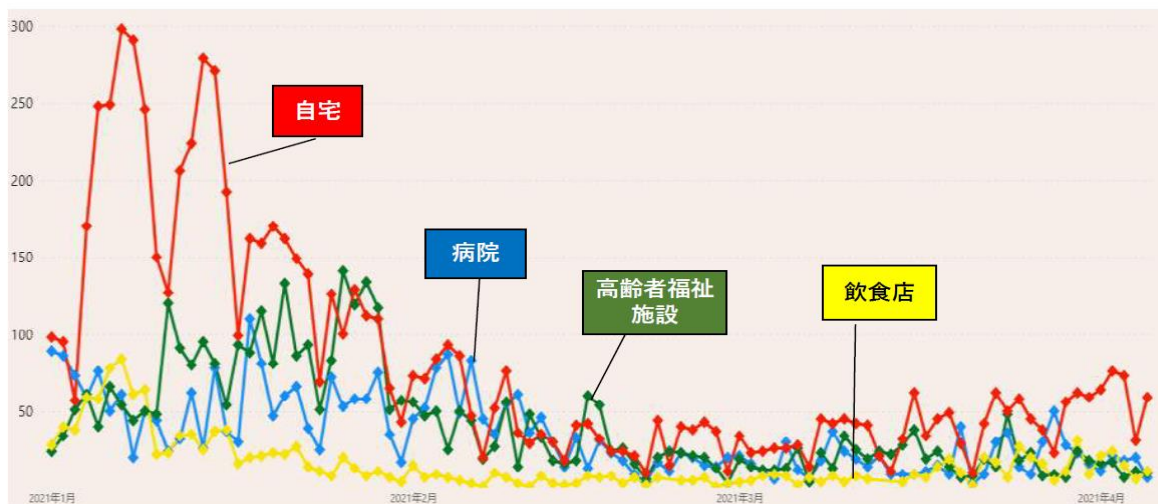


41

新規陽性者の感染地域② (施設区分別・報告日別、HER-SYSデータ)

- 感染地域(施設区分)が「病院」「高齢者福祉施設」「飲食店」「自宅」とされているものについて、「割合」ではなく「実数」をグラフ化したもの。
- 施設区分の入力は任意であり、保健所・医療機関における入力状況の差は大きいこと等から、データの解釈には十分な留意が必要。(以下の施設区分毎の新規感染者数には、未入力分は含まれていない。)

全国



42